

# Underwear.

# 2011

## Une opportunité cachée.

**Ce n'est peut-être pas le premier article d'habillement promotionnel qui vienne à l'esprit lorsque l'on pense élégance vestimentaire, mais il y a un marché en devenir avec le sous-vêtement comme objet promotionnel ou cadeau à la vente audacieux.**

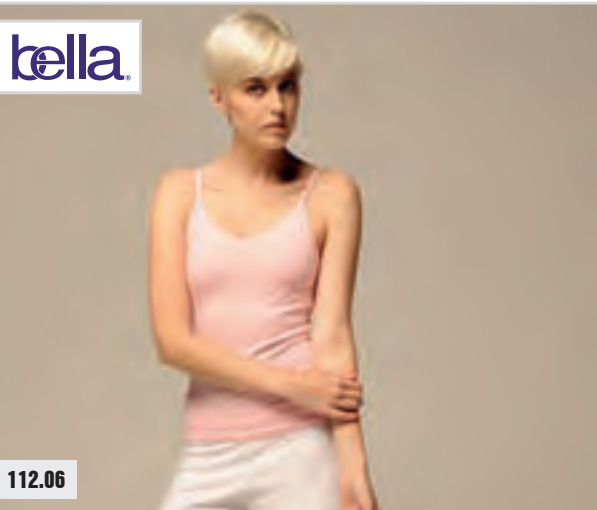
La collection de sous-vêtements est très prisée dans les concerts de rock, les bars et les clubs. Les clients peuvent choisir parmi notre large gamme de couleurs, mélanger et créer des ensembles pour un look coordonné à gogo.







989.06



112.06



108.06



097.06



989.06 Bella 302

**Ladies Bicolor Thong**

220 g/m<sup>2</sup>, 95 % coton, 5 % spandex, string, ruban satin contrasté.

COL  
S - L 5,18 €

S, M, L



White/Red



White/Black



Black/Red



112.06 Bella 960

**Top with adjustable Spaghetti Straps**

220 gr/m<sup>2</sup>, 95 % coton, 5 % Spandex, décolleté et bretelles ajustables bordées d'un biais de satin, bustier élastiqué incorporé, coutures de côté, surpiqûres à la taille.

COL  
S - XL 12,98 €

S, M, L, XL



White



Black



Red



Pink



Chocolate



108.06 Bella 600

**Top avec spandex**

220 g/m<sup>2</sup>, 95 % coton, 5 % spandex, top à bretelles, ruban satin au décolleté et aux bretelles.

WHT  
S - XL 8,38 €

S, M, L

COL  
S - XL 9,38 €



Red



Orange



Pink



Fuchsia



Turquoise

S, M, L, XL



White



Black



097.06 Bella 970

**Sports bra**

225 g/m<sup>2</sup>, 90 % nylon, 10 % spandex, soutien-gorge brassière doublé, bord à l'encolure et aux emmanchures.

COL  
S - L 13,98 €

S, M, L



White



Black



985.06 Bella 304

### Boyfriend Brief

220 g/m², 95 % coton, 5 % spandex, bord élastique et biais contrasté.



S, M, L



White/Black



Black/White



Fuchsia/Pink



Red/White

COL  
S - L 6,98 €



bella.

985.06

990.02 Hanes U210

### Women's Shorty

92 % coton, 8 % élasthane, shorty, bordé à la taille et surpiqûre aux cuisses.



S, M, L, XL, XXL

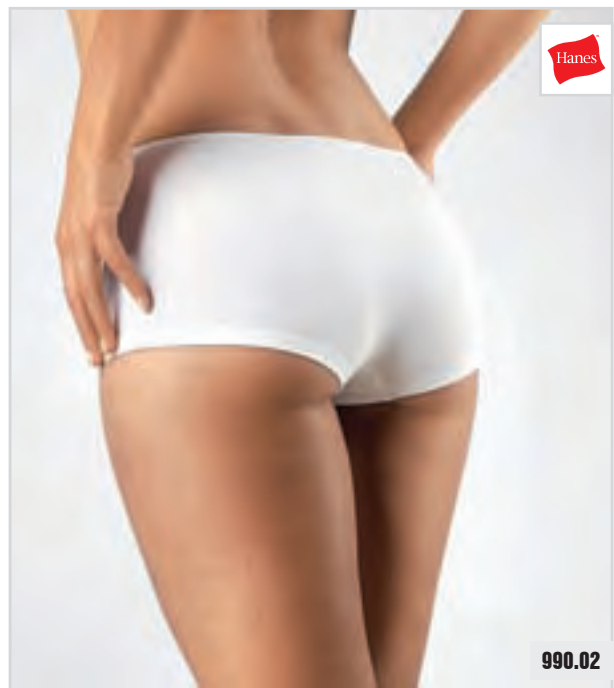


White



Black

COL  
S - XXL 8,74 €



Hanes

990.02

990.06 Bella 491

### Ladies Shorty

220 g/m², 95 % coton, 5 % spandex, shorty taille basse, doublure à l'entrejambe, ruban satin.



S, M, L



Baby Blue



Red



Orange



Pink



Fuchsia



Currant



Leaf



Turquoise



Chocolate

S, M, L, XL



White



Black

WHT  
S - XL 4,38 €  
COL  
S - XL 5,18 €



bella.

990.06

96.4330





**bella**



986.06



986.06 Bella 303

**Low Rise String Tanga**

220 g/m², 95 % coton, 5 % spandex, string tanga taille basse.

WHT  
S - L 4,38 €  
COL  
S - L 5,18 €

S, M, L

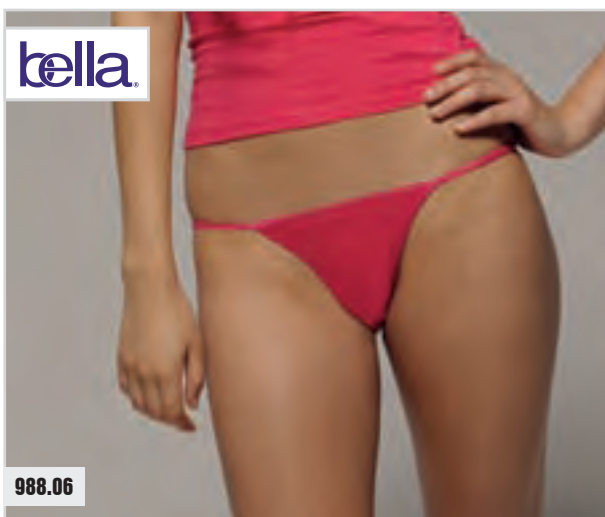
White

Black

Red

Pink

**bella**



988.06



988.06 Bella 301

**Ladies Thong**

220 g/m², 95 % coton, 5 % spandex, string, ruban satin.

WHT  
S - XL 4,38 €  
COL  
S - XL 5,18 €

S, M, L

Red

Pink

Fuchsia

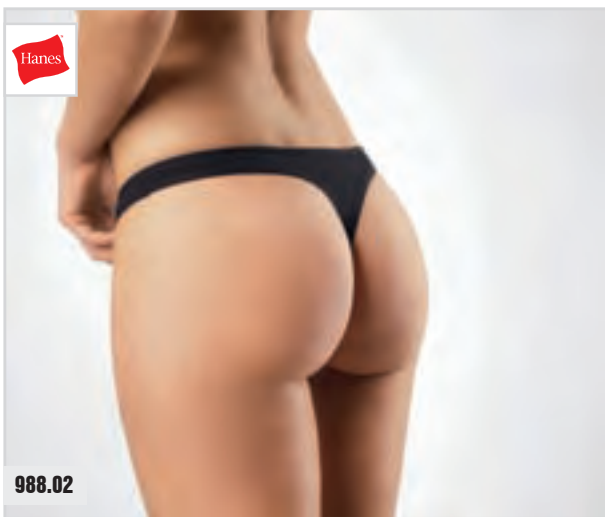
Turquoise

S, M, L, XL

White

Black

**Hanes**



988.02



988.02 Hanes U230

**Women's String**

92 % coton, 8 % élasthane, string, bordé à la taille et aux cuisses.

COL  
S - XXL 6,20 €

S, M, L, XL, XXL

White

Black

**Hanes**



989.02



989.02 Hanes U220

**Women's Briefs**

92 % coton, 8 % élasthane, slip bordé à la taille et aux cuisses.

COL  
S - XXL 6,20 €

S, M, L, XL, XXL

White

Black

Underwear



378

996.02 Hanes U120

### Men's Briefs

92 % coton, 8 % élasthane, slip élastiqué à la taille et aux cuisses.



S, M, L, XL, XXL

White Black

COL  
S - XXL 8,74 €



996.02

997.02 Hanes U110

### Men's Boxer

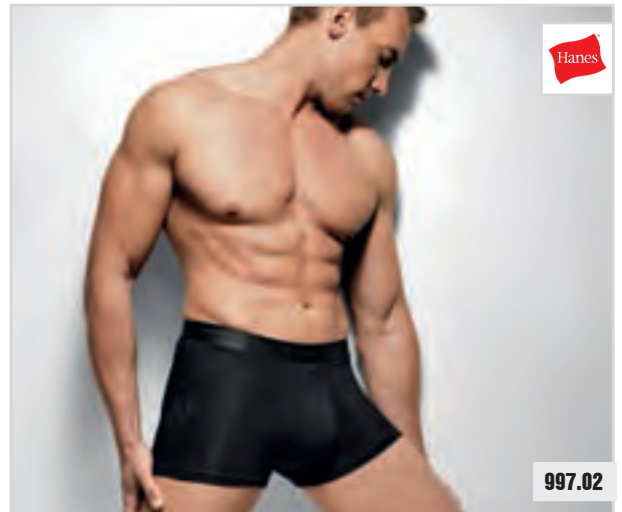
92 % coton, 8 % élasthane, boxer short, élastique à la taille et surpiqures aux cuisses.



S, M, L, XL, XXL

White Black Heather Grey Dark Navy

COL  
S - XXL 12,52 €



997.02

070.02 Hanes U160

### Sport Socks - Pack of 2 Pairs

80 % coton, 20 % polyamide, bord côtes, logo Hanes contrasté. Disponible uniquement par paquets de 2 paires (un paquet de 1 unité contient 2 paires de chaussettes).



39-42, 43-46

White Black Navy

COL  
39-42, 43-46 7,66 €



070.02

074.02 Hanes U150

### Socks

95 % coton, 5 % élasthane, mollets élastiqués, avec logo Hanes.



39-42, 43-46, 47-50

Black Charcoal Navy

COL  
39-42 - 47-50 7,66 €



074.02

